

Audi Originálne príslušenstvo

# Kompletné zimné kolesá Audi 2020.

Zažite zimu plnú možností.



**Audi** Originálne príslušenstvo

**Disky z ľahkej zliatiny  
s brilantným vzhľadom,  
vhodné aj pre snehové reťaze.**

**F**unkčnosť a fascinujúci dizajn – s kompletnými zimnými kolesami z Originálneho príslušenstva Audi získate oboje v jednom. Dizajn kolies harmonicky dotvára exkluzivitu modelu Audi a dáva vám príležitosť vyjadriť svoju individualitu. Objavte svet Originálnych zimných kolies Audi.



## Originálny strešný box

Vylepšená aerodynamika vďaka plochému, športovému vzhľadu. Dostupné vo farbách: platinová sivá a čierna lesklá. Uzamykateľný a otvárateľný z oboch strán. Môže sa použiť iba na základný nosič. Rozmery: D = 2 050 mm, Š = 800 mm, V = 380 mm. Pre max. dĺžku lyží 1,90 m.

**Platinovo sivý strešný box 405 litrov** Obj. č. 8K0071200 **814,<sup>80</sup>**

**Čierny strešný box 405 litrov** (nezobrazené) Obj. č. 8K0071200 Y9B **855,<sup>60</sup>**

**Originálny zákl. nosič** napr. pre **Audi Q2** od m. r. 2017. Obj. č. 81A071126 **271,<sup>80</sup>**

Dostupné aj pre iné modely vozidiel Audi.

Doplnkovým príslušenstvom pre strešné boxy sú Originálne tašky do boxov Audi. Originálny strešný box s objemom 405 l ponúka priestor pre tri tašky.

Taška do strešného boxu **Veľkosť M** Obj. č. 000071154A **59,<sup>94</sup>**

Taška do strešného boxu **veľkosť S** Obj. č. 000071154 **47,<sup>52</sup>**

Možnosti usporiadania tašiek v strešnom boxe nájdete na obrázku vpravo.

## Originálne gumové rohože

Optimálne prispôsobené rozmerom podlahy vozidla. Chránia priestor pred hrubými nečistotami a vlhkosťou. S nápisom názvu modelu vozidla na predných rohožiach. Farba: čierna. Napr. pre **Audi Q2** od m. r. 2017.

Dvojdielna sada do **prednej** časti vozidla Obj. č. 81B061501 041 **37,<sup>92</sup>**

Dvojdielna sada do **zadnej** časti vozidla Obj. č. 81A061511 041 **28,<sup>92</sup>**

Dostupné aj pre iné modely vozidiel Audi.

## Originálna sada obalov na kolesá

Pre čistejší a komfortnejší prenos a uskladnenie kompletných kolies. Vyrobené z vysokokvalitného a odolného polyesteru. V balení 4 ks.

do **18"** Obj. č. 4F0071156 **39,<sup>30</sup>**

od **19"** Obj. č. 4F0071156A **41,<sup>16</sup>**

od **21"** Obj. č. 4M8071156 **44,<sup>28</sup>**



## Originálny držiak lyží a snowboardov

Uzamykateľný držiak z eloxovaného hliníkového profilu s plastovými a gumovými časťami. Rýchla a ľahká montáž na základný nosič a základný nosič pre pozdĺžne nosníky. Až pre **4 páry lyží alebo 2 snowboardy**

Obj. č. 4M0071129 **157,<sup>20</sup>**

Až pre **6 párov lyží alebo 4 snowboardy**

Obj. č. 4M0071129A **205,<sup>80</sup>**



## Originálna rohož do batožinového priestoru

Praktická rohož do batožinového priestoru s vyvýšeným okrajom chráni podlahu batožinového priestoru pred znečistením a premočením. Je vodotesná a jej povrch výrazne znižuje klzanie nákladu. Farba: antracit. Napr. pre **Audi Q2** od m. r. 2017.

Obj. č. 81A061180 **85,<sup>56</sup>**

Dostupné aj pre iné modely Audi.



2 5-ramenný-Carabus-dizajn



4 10-lúčový-dizajn



6 5-Y-lúčový-dizajn



77 5-ramenný-Helica-dizajn



1 10-lúčový-dizajn



3 5-ramenný-Carabus-dizajn



5 10-lúčový-Turbine-dizajn



7 5-ramenný-Rotor-dizajn

**Audi A1**

	Pneumatiky	Obj. č.	Č.	Cena za sadu	SP	PMP	HV	HV/T
Audi 10-lúčový-dizajn 6,5 x 16"	195/55 R16 91V XL Bridgestone Blizzak LM001 AO	82A073668Z8S	1	1 380,-	C	B	71	2 <sup>1)</sup>
Audi 5-ramenný-Carabus-dizajn 7,5 x 17", strieborné	215/45 R17 91W XL Hankook Winter i*cept evo2 (W320) AO	82A073878Z8S	2	1 824,-	E	C	72	2
Audi 5-ramenný-Carabus-dizajn 7,5 x 17", čierne	215/45 R17 91W XL Hankook Winter i*cept evo2 (W320) AO	82A07387AX1S	3	1 896,-	E	C	72	2
AZW Peak 5,5 x 15"	185/65 R15 92T XL Semperit Master Grip 2	1856515PE40XL	76	624,-	E	C	71	2 <sup>1)</sup>

**Audi A1 CityCarver**

	Pneumatiky	Obj. č.	Č.	Cena za sadu	SP	PMP	HV	HV/T
Audi 10-lúčový-dizajn 6,5 x 16"	205/60 R16 92H Bridgestone Blizzak LM001 AO	82A07366B8Z8S	4	1 260,-	C	B	72	2 <sup>1)</sup>
Audi 10-lúčový-Turbine-dizajn 6,5 x 16"	205/60 R16 92H Bridgestone Blizzak LM001 AO	82A07366CAX1S	5	1 272,-	C	B	72	2 <sup>1)</sup>
Audi 5-Y-lúčový-dizajn 7,0 x 17"	205/55 R17 95V XL Hankook Winter i*cept evo2	82A07387C8Z8S	6	1 560,-	E	C	72	2

PMP = Priľnavosť na mokrom povrchu, SP = Spotreba paliva, HV = Hlučnosť (hlučnosť valenia), HV/T = Trieda hlučnosti; Pre detailné informácie týkajúce sa použitia pneumatík na konkrétne vozidlo vás upozorňujeme na rozmery zapísané v COC daného vozidla a/alebo v schvaľovacom protokole. Odporúčame použiť povolené rozmery kolies. Viac informácií nájdete u svojho autorizovaného servisného partnera Audi.

<sup>1)</sup> Snehové reťaze povolené

<sup>2)</sup> Systém na monitorovanie tlaku v pneumatikách nie je súčasťou balenia

<sup>3)</sup> Vrátane systému na monitorovanie tlaku v pneumatikách



9 5-V-Acumen-dizajn



11 5-ramenný-Dynamik-dizajn



71 AZW Lumi



76 AZW Peak



8 5-V-Acumen-dizajn



10 5-paralelných lúčov



12 5-V-Acumen-dizajn



72 AZW Diamant

**Audi A3 / Sportback**

	Pneumatiky	Obj. č.	Č.	Cena za sadu	SP	PMP	HV	HV/T
Audi 5-ramenný-Rotor-dizajn 6,0 x 16"	205/55 R16 91H Conti WinterContact TS830P AO	8V0073268Z8S	7	1 428,-	C	E	72	2 <sup>1)</sup>
Audi 5-ramenný-Helica-dizajn 6,0 x 17"	205/50 R17 93H XL Dunlop SP Winter Sport 3D AO	8V0073378Z8S	77	1 860,-	F	E	69	1 <sup>1)</sup>
AZW Peak 6,5 x 16"	205/55 R16 91H Semperit Speed Grip 3	2055516PE46	76	744,-	E	C	71	2 <sup>1)</sup>
AZW Peak 6,5 x 16"	205/55 R16 91H Conti WinterContact TS860	2055516PE4660	76	780,-	C	B	72	2 <sup>1)</sup>
AZW Lumi 6,5 x 16"	205/55 R16 91H Conti WinterContact TS860	2055516TT4660	71	852,-	C	B	72	2 <sup>1)</sup>

**Audi A3 Sportback od m. r. 2021**

	Pneumatiky	Obj. č.	Č.	Cena za sadu	SP	PMP	HV	HV/T
Audi 5-V-Acumen-dizajn 6,5 x 16", strieborné	205/55 R16 91H Goodyear Ultragrip Performance Gen 1 AO	8Y007356A8Z8S	8	1 296,-	C	B	71	2 <sup>1)</sup>
Audi 5-V-Acumen-dizajn 6,5 x 16", čierne	205/55 R16 91H Goodyear Ultragrip Performance Gen 1 AO	8Y007356BAX1S	9	1 380,-	C	B	71	2 <sup>1)</sup>
Audi 5-paralelných lúčov 6,5 x 17"	205/50 R17 93H XL Pirelli Winter SottoZero 3 AO	8Y0073478Z8S	10	1 704,-	C	B	72	2 <sup>1)</sup>
Audi 5-ramenný-Dynamik-dizajn 8,0 x 18"	225/40 R18 92V XL Bridgestone Blizzak LM005 AO	8Y0073688Z8S	11	2 160,-	C	C	72	2
Audi 5-V-Acumen-dizajn 8,0 x 18"	225/40 R18 92V XL Bridgestone Blizzak LM005 AO	8Y007368AX1S	12	2 340,-	C	C	72	2
AZW Diamant 6,5 x 16"	205/55 R16 91H Conti WinterContact TS860	2055516PS4360	72	816,-	C	B	72	2 <sup>1)</sup>



14 5-dvojítych hranatých lúčov



16 5-dvojítych lúčov



18 5-ramenný-dynamický-dizajn



20 10-paraľelných lúčov



13 5-paraľelných lúčov



15 10-lúčový-Stern-dizajn



17 5-paraľelných V lúčov



19 15-lúčový-dizajn

**Audi A4 Limousine / Avant**

	Pneumatiky	Obj. č.	Č.	Cena za sadu	SP	PMP	HV	HV/T
Audi 5-paraľelných lúčov 7,0 x 17"	225/50 R17 98H XL Conti WinterContact TS850P AO	8W0073278Z8S	13	1 932,-	E	C	72	2 <sup>1)</sup>
Audi 5-dvojítych hranatých lúčov (Audi Sport) 8,0 x 18"	245/40 R18 97V XL Conti WinterContact TS850P AO	8W007328LD8S	14	2 436,-	C	B	72	2
AZW Diamant 7,0 x 16"	205/60 R16 96H XL Conti WinterContact TS830P	2056016PS35	72	912,-	C	C	72	2 <sup>1)</sup>
AZW Diamant 7,0 x 17"	225/50 R17 98V XL Conti WinterContact TS860	2255017PS42	72	1 224,-	E	B	72	2 <sup>1)</sup>

**Audi RS 4 Avant**

	Pneumatiky	Obj. č.	Č.	Cena za sadu	SP	PMP	HV	HV/T
Audi 10-lúčový-Stern-dizajn (Audi Sport) 8,0 x 19"	235/40 R19 96V XL Pirelli Winter SottoZero 2 R01	8W007349LD8S	15	2 724,-	C	E	73	2 <sup>2)</sup>
Audi 5-dvojítych lúčov 9,0 x 20"	275/30 R20 97W XL Conti WinterContact TS850P R01	8W0073220LD8S	16	4 320,-	C	E	73	2 <sup>2)</sup>

**Audi A4 allroad quattro**

	Pneumatiky	Obj. č.	Č.	Cena za sadu	SP	PMP	HV	HV/T
Audi 5-paraľelných V lúčov 6,5 x 17"	225/55 R17 97H Michelin Alpin 5 AO	8W907378Z8S	17	1 920,-	E	B	68	2 <sup>1)</sup>
Audi 5-ramenný-dynamický-dizajn 7,5 x 18"	245/45 R18 100V XL Michelin Pilot Alpin PA4 SA AO	8W907388Z8S	18	2 388,-	E	C	70	2
AZW Diamant 7,5 x 17"	225/55 R17 97H Conti WinterContact TS850P	2255517PS29	72	1 224,-	C	C	72	2 <sup>1)</sup>

PMP = Priľnavosť na mokrom povrchu, SP = Spotreba paliva, HV = Hlučnosť (hlučnosť valenia), HV/T = Trieda hlučnosti; Pre detailné informácie týkajúce sa použitia pneumatík na konkrétne vozidlo vás upozorňujeme na rozmery zapísané v COC daného vozidla a/alebo v schvaľovacom protokole. Odporúčame použiť povolené rozmery kolies. Viac informácií nájdete u svojho autorizovaného servisného partnera Audi.

<sup>1)</sup> Snehové reťaze povolené

<sup>2)</sup> Systém na monitorovanie tlaku v pneumatikách nie je súčasťou balenia

<sup>3)</sup> Vráťane systému na monitorovanie tlaku v pneumatikách



22 5-ramenný-Ramus-dizajn



24 5-ramenný-Trapez-dizajn



26 5-ramenný-dizajn



72 AZW Diamant



21 5-ramenný-Ramus-dizajn



23 5-lúčový-Segment-dizajn



25 10-lúčový-dizajn



27 10-lúčový-Dynamik-dizajn

**Audi A5 Coupé / Sportback / Cabriolet**

	Pneumatiky	Obj. č.	Č.	Cena za sadu	SP	PMP	HV	HV/T
Audi 15-lúčový-dizajn 7,5 x 17"	225/50 R17 98H XL Conti WinterContact TS830P AO	8W007327C8Z8S	19	1 884,-	E	C	72	2 <sup>1)</sup>
Audi 10-parallelných lúčov 8,0 x 18"	245/40 R18 97V XL Pirelli Winter SottoZero 3 AO	8W007348A8Z8S	20	2 400,-	E	B	72	2 <sup>1)</sup>
Audi 5-ramenný-Ramus-dizajn 8,5 x 19"	255/35 R19 96V XL Conti WinterContact TS830P AO	8W0073298Z8S	21	3 000,-	E	C	73	2
Audi 5-ramenný-Ramus-dizajn 8,5 x 19"	255/35 R19 96V XL Conti WinterContact TS830P AO	8W007329AX1S	22	3 000,-	E	C	73	2
AZW Diamant 7,5 x 17"	225/50 R17 98H XL Conti WinterContact TS860	2255017PS29	72	1 224,-	E	B	72	2 <sup>1)</sup>

**Audi RS 5 Coupé**

	Pneumatiky	Obj. č.	Č.	Cena za sadu	SP	PMP	HV	HV/T
Audi 10-lúčový-Stern-dizajn (Audi Sport) 8,0 x 19"	235/40 R19 96V XL Pirelli Winter SottoZero 2 R01	8W007349LD8S	15	2 724,-	C	E	73	2 <sup>2)</sup>
Audi 5-lúčový-Segment-dizajn (Audi Sport) 9,0 x 20"	275/30 R20 97W XL Conti WinterContact TS850P R01	8W007320CAX1S	23	4 320,-	C	E	73	2
Audi 5-ramenný-Trapez-dizajn (Audi Sport) 9,0 x 20"	275/30 R20 97W XL Conti WinterContact TS850P R01	8W007320ALD8S	24	4 284,-	C	E	73	2 <sup>2)</sup>

**Audi A6 / Avant**

	Pneumatiky	Obj. č.	Č.	Cena za sadu	SP	PMP	HV	HV/T
Audi 10-lúčový-dizajn 7,5 x 17"	225/60 R17 99H Pirelli SottoZero 3 AO	4K0073478Z8S	25	1 920,-	C	B	72	2 <sup>1)</sup>
Audi 5-ramenný-dizajn 8,0 x 18"	225/55 R18 102V XL Pirelli SottoZero 3 AO	4K0073488Z8S	26	2 400,-	E	B	72	2
Audi 10-lúčový-Dynamik-dizajn 8,0 x 19"	245/45 R19 102V XL Pirelli SottoZero 3 AO	4K0073498Z8S	27	3 060,-	E	B	72	2

Audi A6 / Avant pokračuje na nasledujúcej strane



22 5-ramenný-Ramus-dizajn



29 5-V-lúčový-Trapez-dizajn



31 5-ramenný-dizajn



33 5-V-lúčový-Astrum-dizajn



28 10-lúčový-Stern-dizajn



30 5-V-lúčový-Struktur-dizajn



32 5-V-lúčový-Astrum-dizajn

Audi A6 / Avant	Pneumatiky	Obj. č.	Č.	Cena za sadu	SP	PMP	HV	HV/T
Audi 5-ramenný-Ramus-dizajn 8,0 x 19"	245/45 R19 102V XL Pirelli SottoZero 3 AO	4K007349AX1S	22	3 060,-	C	C	72	2
AZW Roma 7,5 x 17"	225/60 R17 99H Conti WinterContact TS850P SUV	2256017WI11850	73	1 440,-	C	C	72	2 <sup>1)</sup>
AZW Diamant 7,5 x 17"	225/60 R17 99H Conti WinterContact TS850P SUV	2256017PS36	72	1 332,-	C	C	72	2 <sup>1)</sup>
AZW Diamant 8,0 x 18"	225/55 R18 102V XL Conti WinterContact TS850P SUV	2255518PS39	72	1 584,-	C	C	72	2
Audi RS 6 Avant	Pneumatiky	Obj. č.	Č.	Cena za sadu	SP	PMP	HV	HV/T
Audi 10-lúčový-Stern-dizajn (Audi Sport) 8,5 x 21"	245/40 R21 100V XL Conti WinterContact TS860S AO	4K007321LD8S	28	3 336,-	C	B	72	2 <sup>1)</sup>
Audi 5-V-lúčový-Trapez-dizajn 10,5 x 22"	285/30 R22 101W XL Conti WinterContact TS860S AO	4K007322LD8S	29	4 380,-	C	B	75	2
Audi 5-V-lúčový-Struktur-dizajn 10,5 x 22"	285/30 R22 101W XL Conti WinterContact TS860S AO	4K007322AX1S	30	4 560,-	C	B	75	2 <sup>3)</sup>
Audi A6 allroad	Pneumatiky	Obj. č.	Č.	Cena za sadu	SP	PMP	HV	HV/T
Audi 5-ramenný-dizajn 8,0 x 18"	235/55 R18 100H Bridgestone Blizzak LM001 AO	4K907368Z8S	31	2 460,-	C	B	72	2 <sup>1) 2)</sup>
Audi 5-V-lúčový-Astrum-dizajn 8,5 x 20"	245/45 R20 103W XL Bridgestone Blizzak LM001 AO	4K9073608Z8S	32	3 120,-	C	C	72	2
Audi 5-V-lúčový-Astrum-dizajn 8,5 x 20", čierne	245/45 R20 103W XL Bridgestone Blizzak LM001 AO	4K907360AX1S	33	3 180,-	C	C	72	2 <sup>2)</sup>

PMP = Priľnavosť na mokrom povrchu, SP = Spotreba paliva, HV = Hlučnosť (hlučnosť valenia), HV/T = Trieda hlučnosti; Pre detailné informácie týkajúce sa použitia pneumatík na konkrétne vozidlo vás upozorňujeme na rozmery zapísané v COC daného vozidla a/alebo v schvaľovacom protokole. Odporúčame použiť povolené rozmery kolies. Viac informácií nájdete u svojho autorizovaného servisného partnera Audi.

<sup>1)</sup> Snehové reťaze povolené

<sup>2)</sup> Systém na monitorovanie tlaku v pneumatikách nie je súčasťou balenia

<sup>3)</sup> Vráťane systému na monitorovanie tlaku v pneumatikách





35 5-ramenný-Dynamik-dizajn



37 5-V-lúčový-dizajn



39 10-paralelných lúčov



73 AZW Roma



34 10-ramenný-Turbine-dizajn



36 5-dvojitých lúčov-V-dizajn



38 5-ramenný-dizajn



72 AZW Diamant

**Audi A7 Sportback**

	Pneumatiky	Obj. č.	Č.	Cena za sadu	SP	PMP	HV	HV/T
Audi 10-ramenný-Turbine-dizajn 8,0 x 18"	225/55 R18 102V XL Pirelli SottoZero 3 AO	4K807348Z8S	34	2 604,-	E	B	72	2 <sup>1) 2)</sup>
Audi 5-ramenný-Dynamik-dizajn 8,0 x 19"	245/45 R19 102V XL Pirelli SottoZero 3 AO	4K8073498Z8S	35	3 060,-	E	B	72	2 <sup>1) 2)</sup>
Audi 5-dvojitých lúčov-V-dizajn 8,5 x 20"	255/40 R20 101V XL Michelin Pilot Alpin PA4	4K807340A8Z8S	36	3 540,-	E	C	71	2 <sup>2)</sup>
Audi 5-ramenný-Ramus-dizajn 8,5 x 20"	255/40 R20 101V XL Michelin Pilot Alpin PA4	4K807340AX1S	22	3 480,-	E	C	71	2 <sup>2)</sup>

**Audi RS 7 Sportback**

	Pneumatiky	Obj. č.	Č.	Cena za sadu	SP	PMP	HV	HV/T
Audi 10-lúčový-Stern-dizajn (Audi Sport) 8,5 x 21"	245/40 R21 100V XL Conti WinterContact TS860S AO	4K007321LD8S	28	3 336,-	C	B	72	2 <sup>1) 3)</sup>
Audi 5-V-lúčový-Trapez-dizajn 10,5 x 22"	285/30 R22 101W XL Conti WinterContact TS860S AO	4K007322LD8S	29	4 380,-	C	B	75	2 <sup>3)</sup>
Audi 5-V-lúčový-Struktur-dizajn 10,5 x 22"	285/30 R22 101W XL Conti WinterContact TS860S AO	4K007322AX1S	30	4 560,-	C	B	75	2 <sup>3)</sup>

**Audi A8**

	Pneumatiky	Obj. č.	Č.	Cena za sadu	SP	PMP	HV	HV/T
Audi 5-V-lúčový-dizajn 8,0 x 18"	235/55 R18 104H XL Goodyear Ultra Grip Performance Gen1 AO	4N0073588Z8S	37	2 580,-	E	B	70	2 <sup>1) 2)</sup>
Audi 5-ramenný-dizajn 8,0 x 19"	235/50 R19 103H XL Michelin Pilot Alpin 5 AO	4N0073198Z8S	38	3 360,-	E	C	72	2 <sup>2)</sup>
Audi 10-paralelných lúčov 9,0 x 20"	265/40 R20 104V XL Pirelli Winter SottoZero 3 AO	4N007340A8Z8S	39	4 200,-	C	B	70	1 <sup>2)</sup>
Audi 5-ramenný-Ramus-dizajn 9,0 x 20"	265/40 R20 104V XL Pirelli Winter SottoZero 3 AO	4N007340AX1S	22	3 780,-	C	B	73	2 <sup>2)</sup>



### Definované bezpečnosťou:

Snehová vložka alebo „alpský symbol“ označuje zimné pneumatiky podľa štandardu založeného na pravidlách UNECE, ktoré platia aj v krajinách Európskej únie. Výkon takto označených zimných pneumatík na snehu sa musí preukázať prostredníctvom objektívnych testov a musí spĺňať stanovené limity. Tieto pneumatiky zaisťujú vysoký výkon z hľadiska bezpečnosti a kontroly riadenia na snehu, zľadovatených vozovkách a pri nízkych teplotách.

**Symbol M+S** predstavuje pneumatiku, ktorej vzorka dezénu, behúňová zmes a štruktúra sú primárne navrhnuté tak, aby zabezpečovali lepší rozjazd a ovládateľnosť vozidla pri jazde na zasnežených vozovkách.

### Brzdná dráha



Zdroj: Continental

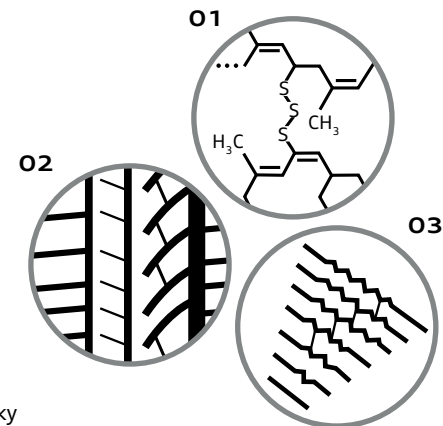


# 7°C

Prípravte vaše Audi na zimu včas. Pretože už od 7 °C sa značne predlžuje brzdná dráha s letnými pneumatikami – a s každým ďalším stupňom smerom dolu sa toto bezpečnostné riziko zvyšuje.

### Zmes rozhoduje

Zmes behúňa pneumatiky, jeho profil a lamely: tieto tri dôležité komponenty robia zo zimných pneumatík skutočných špecialistov na dobrý výkon za mokra, na snehu i na ľade.



#### O1 Zmes behúňa

Viac kontaktu s vozovkou: vďaka špeciálnej zmesi a tvaru profilu optimálne prispôsobuje elastickú povrchovú štruktúru zimnej pneumatiky vozovke aj v chladnom počasí.

#### O2 Široké drážky behúňa

Viac záberu: sneh sa vtlačá do širokých drážok behúňa a zaisťuje sa tak bezpečný pohyb na zasnežených cestách.

#### O3 Lamely

Viac priľnavosti: dezén behúňa zimných pneumatík sa po rozbehnutí prispôsobí vozovke a vďaka svojim jemným zárezom v dezéne vytvára veľké množstvo pozdĺžnych a priečných hrán, ktoré priľnú k vozovke.

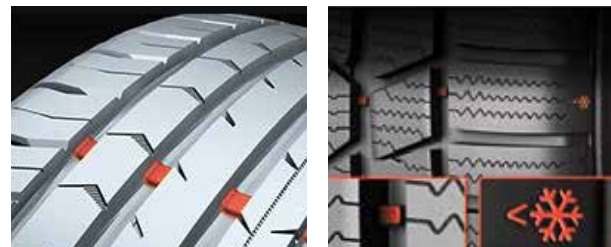
### Bezpečnosť pneumatík

Štandardný indikátor opotrebovania behúňa 1,6 mm (TWI) možno nájsť v podobe priečných rebier v hlavných drážkach dezénu. Akonáhle je TWI na rovnakej úrovni s dezénom, pneumatika už nespĺňa zákonné požiadavky a je potrebné ju vymeniť.

# 4,0 mm

# 1,6 mm



### Zimný indikátor

V záujme zabezpečenia bezpečnej jazdy v zimných obdobiach sa odporúča výmena **zimných pneumatík**, akonáhle zvyšková hĺbka dezénu dosiahne **4 mm**. Špeciálne zimné indikátory viditeľne vyčnievajú z dezénovej drážky, akonáhle pneumatika dosiahne tejto kritickej hraničnej hodnoty.



40 5-ramenný-Falx-dizajn



42 5-ramenný-Polygon-dizajn



44 5-ramenný-Latus-dizajn



76 AZW Peak



41 7-dvojítých lúčov



43 5-ramenný-Latus-dizajn



72 AZW Diamant

Audi TT Coupé / Roadster	Pneumatiky	Obj. č.	Č.	Cena za sadu	SP	PMP	HV	HV/T
Audi 5-ramenný-Falx-dizajn 7,5 x 17"	225/50 R17 98H XL Conti WinterContact TS850P	22550178S050A0	40	1 740,-	C	C	70	2 <sup>1)</sup>
Audi TTS Coupé / Roadster	Pneumatiky	Obj. č.	Č.	Cena za sadu	SP	PMP	HV	HV/T
Audi 7-dvojítých lúčov (quattro) 8,5 x 18"	245/40 R18 97V XL Dunlop SP Winter Sport 3D AO	8S007338ALD8S	41	2 244,-	E	F	68	1
Audi TT RS Coupé / Roadster	Pneumatiky	Obj. č.	Č.	Cena za sadu	SP	PMP	HV	HV/T
Audi 5-ramenný-Polygon-dizajn (Audi Sport) 8,0 x 19"	225/40 R19 93V XL Pirelli Winter SottoZero 3 AO	8S007349LD8S	42	3 000,-	B	E	72	2 <sup>2)</sup>
Audi Q2	Pneumatiky	Obj. č.	Č.	Cena za sadu	SP	PMP	HV	HV/T
Audi 5-ramenný-Latus-dizajn 7,0 x 17"	215/55 R17 94V Bridgestone Blizzak LM001	81A073678Z8S	43	1 596,-	E	C	72	2
Audi 5-ramenný-Latus-dizajn 7,0 x 17"	215/55 R17 94V Bridgestone Blizzak LM001	81A07367AX1S	44	1 668,-	E	C	72	2
AZW Diamant 6,0 x 16"	205/60 R16 96H XL Conti WinterContact TS830P	2056016PS43	72	888,-	E	C	72	2 <sup>1)</sup>
AZW Diamant 7,0 x 17"	215/55 R17 98V XL Conti WinterContact TS850P	2155517PS45	72	1 212,-	C	C	72	2 <sup>1)</sup>
AZW Peak 7,0 x 17"	215/55 R17 98V XL Semperit Speed Grip 3	2155517PE45SG3	76	1 020,-	E	C	72	2 <sup>1)</sup>
AZW Peak 7,0 x 17"	215/55 R17 98V XL Conti WinterContact TS850P	2155517PE45S0	76	1 224,-	C	C	72	2 <sup>1)</sup>

PMP = Prilnavosť na mokrom povrchu, SP = Spotreba paliva, HV = Hlučnosť (hlučnosť valenia), HV/T = Trieda hlučnosti; Pre detailné informácie týkajúce sa použitia pneumatík na konkrétne vozidlo vás upozorňujeme na rozmery zapísané v COC daného vozidla a/alebo v schvaľovacom protokole. Odporúčame použiť povolené rozmery kolies. Viac informácií nájdete u svojho autorizovaného servisného partnera Audi.

<sup>1)</sup> Snehové reťaze povolené

<sup>2)</sup> Systém na monitorovanie tlaku v pneumatikách nie je súčasťou balenia

<sup>3)</sup> Vrátane systému na monitorovanie tlaku v pneumatikách

**Audi SQ2**

	Pneumatiky	Obj. č.	Č.	Cena za sadu	SP	PMP	HV	HV/T
Audi 7-lúčový-dizajn 6,5 x 17"	215/55 R17 94V Bridgestone Blizzak LM001	81A07367A8Z8S	45	1 860,-	C	C	72	2 <sup>1) 2)</sup>
Audi 5-V-lúčový-dizajn 8,0 x 18"	235/45 R18 94V Continental ContiWinterContact TS860S AO	81A07328LD8S	46	2 580,-	C	C	72	2 <sup>2)</sup>

**Audi Q3**

	Pneumatiky	Obj. č.	Č.	Cena za sadu	SP	PMP	HV	HV/T
Audi 5-ramenný-Secare-dizajn 6,5 x 17"	215/65 R17 99H Continental ContiWinterContact TS850P AO	83A073278Z8S	47	1 776,-	C	B	72	2 <sup>1)</sup>
Audi 5-ramenný-Secare-dizajn 6,5 x 17", čierne	215/65 R17 99H Continental ContiWinterContact TS850P AO	83A07327AX1S	48	1 824,-	C	B	72	2 <sup>1)</sup>
Audi 5-ramenný-Secare-dizajn 7,0 x 19", čierne, matné	235/50 R19 99V Goodyear Ultra Grip Performance SUV Gen 1 AO	83A07359LT7S	49	2 820,-	C	C	70	2
AZW Lumi 7,0 x 17"	215/65 R17 99H Conti WinterContact TS850P SEAL	2156517TT4050S	71	1 296,-	C	C	72	2 <sup>1)</sup>
AZW Diamant 7,0 x 17"	215/65 R17 99H Conti WinterContact TS850P SEAL	2156517PS40	72	1 248,-	C	C	72	2 <sup>1)</sup>
AZW Diamant 7,0 x 18"	235/55 R18 100H Conti WinterContact TS850P	2355518PS43	72	1 560,-	C	C	72	2

PMP = Priľnavosť na mokrom povrchu, SP = Spotreba paliva, HV = Hlučnosť (hlučnosť valenia), HV/T = Trieda hlučnosti; Pre detailné informácie týkajúce sa použitia pneumatík na konkrétne vozidlo vás upozorňujeme na rozmery zapísané v COC daného vozidla a/alebo v schvaľovacom protokole. Odporúčame použiť povolené rozmery kolies. Viac informácií nájdete u svojho autorizovaného servisného partnera Audi.

<sup>1)</sup> Snehové reťaze povolené

<sup>2)</sup> Systém na monitorovanie tlaku v pneumatikách nie je súčasťou balenia

<sup>3)</sup> Vráťane systému na monitorovanie tlaku v pneumatikách



52 10-lúčový-Stern-dizajn



54 5-lúčový-Dynamik-dizajn



56 10-lúčový-Vox-dizajn



72 AZW Diamant



51 10-lúčový-Stern-dizajn



53 10-lúčový-dizajn



55 10-lúčový-Vox-dizajn



71 AZW Lumi

Audi RS Q3	Pneumatiky	Obj. č.	Č.	Cena za sadu	SP	PMP	HV	HV/T
Audi 10-lúčový-Stern-dizajn (Audi Sport) 7,5 x 19"	225/50 R19 100V XL ContiWinterContact TS860S AO	83A07329ALD8S	50	2 520,-	B	B	72	2 <sup>2)</sup>
Audi 10-lúčový-Stern-dizajn (Audi Sport) 8,5 x 20"	255/40 R20 101W XL Continental ContiWinterContact TS860S AO	83A07320LD8S	51	3 156,-	C	B	73	2 <sup>2)</sup>
Audi 10-lúčový-Stern-dizajn (Audi Sport) 8,5 x 20"	255/40 R20 101W XL Continental ContiWinterContact TS860S AO	83A07320AX1S	52	3 180,-	C	B	73	2 <sup>2)</sup>

Audi Q5 / SQ5	Pneumatiky	Obj. č.	Č.	Cena za sadu	SP	PMP	HV	HV/T
Audi 10-lúčový-dizajn 7,0 x 17"	235/65 R17 104H Conti WinterContact TS850P AO	80A073278Z8S	53	1 920,-	C	C	72	2 <sup>1)</sup>
Audi 5-lúčový-Dynamik-dizajn 7,0 x 19"	235/55 R19 101H Continental ContiWinterContact TS850P AO	80A073298Z8S	54	2 520,-	C	B	72	2
Audi 10-lúčový-Vox-dizajn 8,0 x 20", strieborné	255/45 R20 101V Conti WinterContact TS850P AO	80A073208Z8S	55	2 856,-	E	C	73	2
Audi 10-lúčový-Vox-dizajn 8,0 x 20", čierne	255/45 R20 101V Conti WinterContact TS850P AO	80A07320AX1S	56	2 964,-	E	C	73	2
AZW Lumi 7,0 x 17"	235/65 R17 108H XL Conti WinterContact TS850 SUV	2356517TT3450	71	1 320,-	E	C	72	2 <sup>1)</sup>
AZW Diamant 7,0 x 17"	235/65 R17 108H XL Conti WinterContact TS850 SUV	2356517PS3450	72	1 500,-	E	C	72	2 <sup>1)</sup>
AZW Diamant 8,0 x 18"	235/60 R18 107H XL Conti WinterContact TS850	2356018PS39	72	1 560,-	C	C	72	2



58 5-lúčový-Stern-dizajn



60 5-ramenný-Crena-dizajn



62 5-V-lúčový-dizajn



64 10-lúčový-Stern-dizajn



57 5-lúčový-dizajn



59 10-Y-lúčový-dizajn



61 5-ramenný-Aero-dizajn



63 5-lúčový-Segment-dizajn

Audi Q7 / SQ7	Pneumatiky	Obj. č.	Č.	Cena za sadu	SP	PMP	HV	HV/T
Audi 5-lúčový-dizajn 8,0 x 18"	255/60 R18 108H Conti WinterContact TS830P SUV AO	4M007328Z8S	57	2 184,-	E	C	73	2 <sup>1) 2)</sup>
Audi 5-lúčový-Stern-dizajn 8,0 x 19"	255/55 R19 111H XL Conti WinterContact TS830P SUV AO	4M007329Z8S	58	2 760,-	C	C	73	2 <sup>1) 2)</sup>
Audi 10-Y-lúčový-dizajn 9,0 x 20"	285/45 R20 112V XL Goodyear UG8 Performance AO	4M0073508Z8S	59	3 360,-	C	C	72	2 <sup>2)</sup>
Audi 5-ramenný-Crena-dizajn 8,0 x 20"	255/50 R20 109H XL Conti WinterContact TS830P SUVAO	4M00732208Z8S	60	3 300,-	C	C	73	2 <sup>1) 2)</sup>
AZW Diamant 9,0 x 20"	285/45 R20 112V XL Conti WinterContact TS830P SUV	2854520PS33	72	2 520,-	C	C	75	2 <sup>1)</sup>

Audi Q8	Pneumatiky	Obj. č.	Č.	Cena za sadu	SP	PMP	HV	HV/T
Audi 5-ramenný-Aero-dizajn 8,5 x 19"	265/55 R19 113H XL Conti WinterContact TS850P	4M8073298Z8S	61	2 700,-	C	B	73	2 <sup>1) 2)</sup>
Audi 5-V-lúčový-dizajn 8,5 x 20"	265/50 R20 111H XL Conti WinterContact TS850P	4M8073208Z8S	62	3 180,-	C	B	73	2 <sup>2)</sup>
Audi 5-lúčový-Segment-dizajn 10,0 x 21"	285/45 R21 113V XL Conti WinterContact TS850P	4M807321LD8S	63	3 660,-	C	B	73	2 <sup>2)</sup>
AZW Aspen 8,5 x 20"	265/50 R20 111H XL Conti WinterContact TS850P	26550204M8850	75	3 120,-	C	B	73	2 <sup>1) 3)</sup>

PMP = Priľnavosť na mokrom povrchu, SP = Spotreba paliva, HV = Hlučnosť (hlučnosť valenia), HV/T = Trieda hlučnosti; Pre detailné informácie týkajúce sa použitia pneumatík na konkrétne vozidlo vás upozorňujeme na rozmery zapísané v COC daného vozidla a/alebo v schvaľovacom protokole. Odporúčame použiť povolené rozmery kolies. Viac informácií nájdete u svojho autorizovaného servisného partnera Audi.

<sup>1)</sup> Snehové retáže povolené

<sup>2)</sup> Systém na monitorovanie tlaku v pneumatikách nie je súčasťou balenia

<sup>3)</sup> Vrátane systému na monitorovanie tlaku v pneumatikách



66 5-Y-lúčový-Rotor-dizajn



68 10-lúčový-Lamina-dizajn



70 5-ramenný-dizajn



75 AZW Aspen



65 5-Y-lúčový-Rotor-dizajn



67 5-ramenný-Aero-dizajn



69 10-lúčový-Lamina-dizajn



72 AZW Diamant

Audi RS Q8	Pneumatiky	Obj. č.	Č.	Cena za sadu	SP	PMP	HV	HV/T
Audi 10-lúčový-Stern-dizajn 10,0 x 22"	285/35 R22 106W XL Hankook Winter i*cept evo2 SUV (W320A) AO	4M807382LD8S	64	3 420,-	E	C	72	2 <sup>1)</sup>
Audi 5-Y-lúčový-Rotor-dizajn 10,5 x 23"	295/35 R23 108W XL Hankook Winter i*cept evo2 SUV (W320A) AO	4M807383LD8S	65	4 380,-	E	C	75	2
Audi 5-Y-lúčový-Rotor-dizajn 10,5 x 23", čierne	295/35 R23 108W XL Hankook Winter i*cept evo2 SUV (W320A) AO	4M807383AX1S	66	4 560,-	E	C	75	2

Audi e-tron	Pneumatiky	Obj. č.	Č.	Cena za sadu	SP	PMP	HV	HV/T
Audi 5-ramenný-Aero-dizajn 8,0 x 19"	255/55 R19 111H XL Continental ContiWinterContact TS 850P	4KE073298Z8S	67	2 760,-	B	B	72	2 <sup>1) 2)</sup>
Audi 10-lúčový-Lamina-dizajn 9,0 x 20"	255/50 R20 109H XL Continental ContiWinterContact TS 850P	4KE07320B8Z8S	68	2 880,-	C	C	72	2 <sup>2)</sup>
Audi 10-lúčový-Lamina-dizajn 9,0 x 20", čierne	255/50 R20 109H XL Continental ContiWinterContact TS 850P	4KE07320AX1S	69	2 880,-	C	B	72	2 <sup>2)</sup>
Audi 5-ramenný-dizajn 9,0 x 20"	255/50 R20 109H XL Continental ContiWinterContact TS 850P	4KE07320LD8S	70	2 880,-	C	B	72	2 <sup>2)</sup>



# Pripravte sa na zimu.

S Originálnym príslušenstvom Audi budete pripravení na čokoľvek, čo zima prinesie.

## Teleskopická škrabka na ľad s metličkou na sneh

Multifunkčná škrabka na ľad s trojitým rotačným stieracím nožom z extrémne pevného a vysokokvalitného polykarbonátu, vrátane plochy na čistenie stieračov od ľadu a mrazu. S teleskopickou rúčkou a metličkou na opačnej strane. Vhodná špeciálne pre väčšie vozidlá.

Obj. č. 80A096010B

**19,<sup>56</sup>**



## Škrabka na sneh

Škrabka na sneh s trojitým rotačným stieracím nožom z vysokokvalitného polykarbonátu, vrátane plochy na čistenie stieračov od ľadu. Mäkká pogumovaná hrana škrabky na sneh je k laku vozidla omnoho šetrnejšia ako bežné škrabky na ľad. Teleskopická rúčka (670 – 1030 mm) pomáha pri odstraňovaní ľadu a snehu z ťažko prístupných miest.

Obj. č. 80A096010C

**24,<sup>24</sup>**



## Lopata na sneh

Stabilná, kvalitná lopata s teleskopickou rúčkou (77 – 102 cm) z eloxovaného hliníka a s protišmykovou rukoväťou.

Obj. č. 8R0096010D

**24,<sup>24</sup>**



## Snehová reťaz

Rýchla a jednoduchá montáž bez nutnosti ďalších nástrojov. Zlepšujú pohon a brzdné vlastnosti v zimných podmienkach. Optimálne prispôsobenie pre vozidlo, napr. pre Audi A6, A7, Q3 od m. r. 2019.

Obj. č. 4K8091387B

**245,<sup>40</sup>**



